

CERVI e CAMOSCI d'ABRUZZO

nel Parco Nazionale d'Abruzzo Lazio e Molise

Venerdì 9 - Domenica 11 Ottobre 2015



Un fine settimana per immergersi nella natura selvaggia del Parco Nazionale d'Abruzzo Lazio e Molise.

Il Parco Nazionale di Abruzzo offre la possibilità di ammirare alcune delle specie più importanti della fauna italiana: l'orso bruno marsicano, il camoscio d'Abruzzo, il cervo e il lupo.

Nella stagione degli amori per i cervi, tra settembre ed ottobre, vi offriamo la possibilità di vivere un'esperienza unica ascoltando il bramito dei cervi maschi che riecheggia suggestivamente nelle faggete e nei prati del parco e durante le escursioni programmate saranno facilmente osservabili i rituali di corteggiamento ed i combattimenti tra cervi maschi per la conquista delle femmine e per assicurarsi il diritto all'accoppiamento.

Una parte delle escursioni sarà focalizzata alla ricerca dei camosci d'Abruzzo, differenti da quelli delle Alpi, che potranno regalare spunti fotografici unici in quanto spesso è possibile osservarli posizionati su dirupi e pietraie ad alta quota.

Un accompagnatore di media montagna ed un fotografo professionista saranno a disposizione dei partecipanti per sfruttare al meglio la propria attrezzatura per cogliere la magia, la luce ed i colori caldi dei boschi autunnali e l'essenza della fauna selvatica.

Un'esperienza dedicata agli appassionati di fotografia e di trekking che desiderano ampliare le proprie conoscenze e scoprire uno dei luoghi più spettacolari d'Italia.



CONTENUTO / GENERI FOTOGRAFICI E PROGRAMMA

L'escursione è rivolta a **fotografi principianti, esperti ed escursionisti non fotografi** grazie al contesto ricco di spunti creativi e ai boschi estremamente suggestivi nella stagione autunnale.

Nel corso dell'escursione saranno trattati la fotografia naturalistica e di paesaggio e gli argomenti base tra cui formato di scatto, settaggi del corpo macchina, messa a fuoco e profondità di campo, regole compositive.

PROGRAMMA

L'escursione si terrà dal **9 al 11 ottobre 2015** con alloggio presso un B&B a Villetta Barrea, nel cuore del Parco Nazionale.

Venerdì 9 Ottobre

Ritrovo con l'**accompagnatore di media montagna Emanuele Carafa** alle 17.00 per la sistemazione presso il B&B convenzionato **"Il rifugio del Parco"** di Villetta Barrea e presentazione del programma.

A seguire escursione per poter ascoltare i bramiti dei cervi al tramonto ed effettuare i primi scatti.

Cena con prodotti tipici in struttura convenzionata.

Sabato 10 Ottobre

STAZZO DI PIANEZZA – TEMPO 6:00 – DISLIVELLO 300 MT – DIFF. E – SENTIERO F10

Partenza al mattino presto per raggiungere le zone di combattimento dei cervi attraverso un sentiero che si snoda in un bosco misto, molto aperto con praterie di alta quota dove abbiamo una buona probabilità di vedere i cervi in azione. Pranzo al sacco e rientro in B&B per prepararsi all'escursione del pomeriggio.

BOSCHI DELLA DIFESA – TEMPO 4:00 – DISLIVELLO 200 MT – DIFF. T – SENTIERO C3-D4

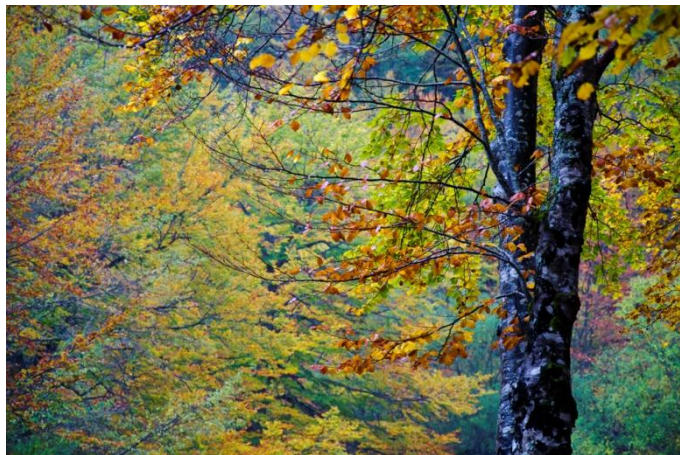
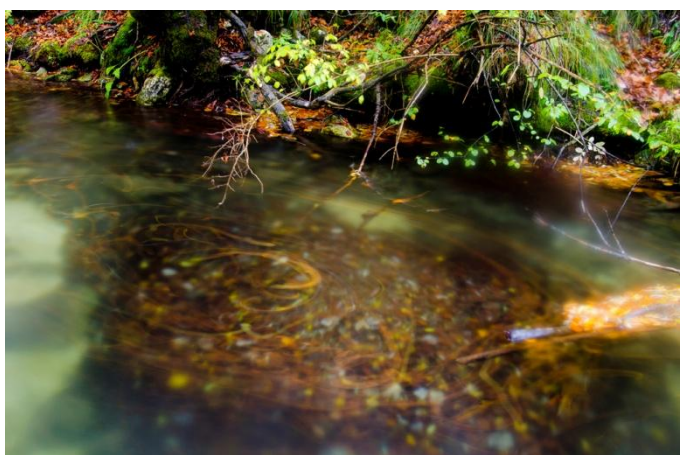
Nel pomeriggio trekking e attività fotografica nei boschi secolari della **Difesa di Pescasseroli**, resi famosi dal film "La volpe e la bambina" dove i faggi secolari assumono forme suggestive e ci potremo soffermare a giocare con i toni che vanno dal giallo, all'arancio, al marrone e dove anche muschi e licheni offriranno spunti creativi.

Ritorno al B&B per analisi degli scatti effettuati e cena con prodotti tipici in struttura convenzionata.

Domenica 11 Ottobre

VAL DI ROSE E PASSO CAVUTO – TEMPO 8:00 – DISLIVELLO 900 MT – DIFF. E – SENTIERO I1







Partenza al mattino presto per ammirare la splendida faggeta e successivamente pascoli e praterie di alta quota dove ci sono ottime probabilità di avvistare il camoscio appenninico e branchi di cervi. Pranzo al sacco e rientro nel pomeriggio al B&B per ritiro bagagli e partenza dei partecipanti.



Attrezzatura consigliata

- Macchina Fotografica e libretto istruzioni
- Grandangolo per il paesaggio e Zoom per la fauna selvatica
- Abbigliamento da montagna a cipolla
- Scarponcini con suola rigida
- Giacca a vento impermeabile
- Zaino, borraccia, guanti e berretto

Scheda di Sintesi

	DURATA	3 giorni – 2 notti
	PARTECIPANTI	6 - 10
	ESCURSIONI	3
	DISTANZA	6-7 Km al giorno
	DISLIVELLO	1.400 mt complessivi
	ALTITUDINE MAX	2000 mt

QUOTA PER PERSONA

€ 148,00

LA QUOTA INCLUDE

Accompagnatore di media montagna
Fotografo professionista
2 notti in camera doppia con bagno
2 prime colazioni
2 pranzi al sacco
Tutte le escursioni riportate nel programma

NON INCLUDE

Bevande, vini e superalcolici
Spese di trasporto
Cene (possibilità di cenare presso struttura convenzionata)
Assicurazione medica e personale
Quanto non espressamente indicato ne "La quota include"



CONTATTI, COSTO E PRENOTAZIONI WORKSHOP

Per maggiori informazioni, dettagli e prenotazioni potete contattare:

Claudio Cantonetti

Email: c.cantonetti@gmail.com

Telefono: **347 44 35 019**

Emanuele Carafa

Email: emanuele.carafa@gmail.com

Telefono: **339 47 75 120**

Altre informazioni disponibili su: www.claudiocantonetti.com |